



مجتمع آموزشی، پژوهشی و درمانی پیامبر اعظم (ص)
بندرعباس

عقرب گزیدگی



شناسنامه پمفلت آموزشی کد: P.E:1401/07/30-00135

عقرب گزیدگی	عنوان
گروه آموزش	تهیه کننده
کمیته آموزش به بیمار	نایب کننده
۱۴۰۴/۰۱/۱۵	بازنگری
ناظر کیفی: سوپروایزر آموزش سلامت	
نایب کننده علمی: آقای دکتر امیر حسن اسدی - متخصص طب اورژانس	

“سالم و تندرست باشید”

منبع

مترجم مهبودی، فرخنده. ۱۳۹۸، برونر و سودارث (۲۰۱۸) بیماری های عفونی، اورژانس و بلایا، انتشارات حیدری، ویرایش چهاردهم.



- فرد عقرب گزیده باید به آرامش و خونسردی دعوت شده و اضطراب را از وی دور کرد.

- فرد مصدوم به هیچ وجه در طول مدتی که تحت نظر است نباید از مشروبات الکلی و یا داروهایی که فرد را گیج می کند مثل انواع خواب آورها استفاده کند.

- تمام افراد عقرب گزیده حتی خفیف ترین انواع آن باید حداقل ۲۴ ساعت در بیمارستان تحت نظر باشند.

اقدامات پیشگیرانه برای کنترل عقرب در محیط زندگی:

- هیزم، الوار، سنگ و هر گونه زباله از مجاورت محل زندگی باید زدوده شود.

- در هنگام تمیز کردن این مکانها باید از دستکش و وسایل حفاظتی دیگر استفاده کرد.

- درز درها و پنجره ها و هرگونه شکافی در ساختمان باید مسدود شده تا از ورود عقرب به داخل خانه جلوگیری شود.

- در آب و هوای خشک استفاده از کیسه و یا گونی در اطراف خانه باعث بدام افتادن عقربها می شوند.

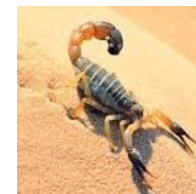
- استفاده از آفت کشها و حشره کشها که با نابود کردن جاندارانی که غذای عقرب محسوب می شوند، می تواند بصورت غیرمستقیم باعث کاهش تعداد عقربها در محل زندگی شود.

- استفاده از مواد شیمیائی عقرب کش نیز مستقیماً باعث نابود کردن عقربها می شود.



ویژگی ظاهری عقرب:

عقرب رنگ‌های زرد مایل به قهوه‌ای، خاکستری و سیاه دارد و به واسطه شکل بدنی خود که حالت تخت و صاف است، می‌تواند از شکاف‌هایی به عرض ۳ میلی‌متر عبور کند و خود را وارد خانه سازند. در محیط خارج از خانه در شکاف و درز بین سنگ‌ها، زیر پوست درخت، بین هیزم‌ها یافت شده و در



محیط داخل خانه، حمام، دستشویی، آشپزخانه و محیط‌های مرطوب یافت می‌شوند.

این جانوران در طول روز در گوشه‌ای بی‌حرکت و پنهان بوده و در طی شب فعالیت خود را آغاز می‌کنند و سم خود را از طریق نیش که در انتهای دم آن‌ها وجود دارد به شکار خود تزریق می‌کنند.



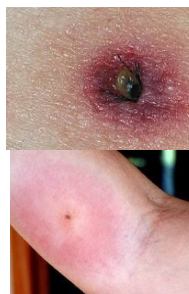
ویژگی زهر:

سمیت عقرب‌ها و عوارض ناشی از آن به عوامل مختلفی از جمله نوع عقرب، سن، وضع تغذیه، فصل و شرایط جسمی فرد عقرب‌گزیده بستگی دارد. زهر عقرب‌ها در فصل بهار (به لحاظ شروع فعالیت مجدد پس از خواب زمستانی) و تابستان (به لحاظ گرم بودن هوا) از غلظت بیشتری برخوردار است و گزش در این فصل می‌تواند خطرناکتر باشد.

معمولاً گزش عقرب‌هایی که در محیط خشک و صحرایی یا گرم زندگی می‌کنند، به علت بالاتر بودن غلظت زهر، خطرناکتر از گزش نمونه‌های مشابه در نواحی سرد و مرطوب است.

علائم بالینی گزش:

اکثر عقرب‌های سمی باعث نابودی گلبول‌های قرمز خون می‌شوند و در محل گزش نیز تغییر رنگ موضعی و تورم دردناک ایجاد می‌کند.



زهر عقرب علائم عصبی نیز ایجاد می‌کند که شامل:

بی‌قراری، تشنج، راه رفتن نامتعادل، تکلم منقطع، آبریزش از دهان، حساسیت شدید پوست به لمس، انقباضات ماهیچه‌ای، درد شکم و کاهش کارکرد سیستم تنفسی است.

در اکثر موارد این علائم در عرض ۴۸ ساعت فروکش می‌کنند.

پیشگیری:

در مناطقی که عقرب وجود دارد جهت پیشگیری از عقرب‌گزیدگی نکات ذیل را رعایت نمود:

- قبل از پوشیدن لباس و یا کفش و همچنین قبل از ورود به رختخواب از عدم حضور جانور، اطمینان حاصل شود.

- از پابره‌نه راه رفتن در محیط باز به خصوص در شب خودداری شود.

- هنگام برداشت و جابجایی وسایل دقت شود و در صورت امکان از دستکش استفاده شود.

- از فرو بردن دست در زیر سنگ‌ها، حفرات و سوراخ‌های فاقد دید کافی خودداری شود.

- بهسازی ساختمان‌های مسکونی رعایت گردد.

- برای خوابیدن در محیط باز، از تخت مناسب (با پایه‌های صیقلی گالوانیزه و با فاصله مناسب از دیوار) استفاده شود.

- از نشستن روی زمین مناطق آلوده به عقرب، بخصوص در اوایل شب خودداری شود.

درمان عقرب‌گزیدگی

در اکثر موارد درمان عقرب‌گزیدگی اقداماتی است که باعث تخفیف درد می‌شوند و فقط در مواردی که به گونه‌های خطرناک مشکوک می‌شویم در صورت موجود بودن سرم عقرب از آن استفاده می‌کنیم. که شامل توصیف بیمار از ظاهر عقرب و یا بدام افتادن عقرب توسط افراد دیگر و شناسائی گونه آن.

اقدامات لازم در مواجهه با گزش عقرب:



- شستشوی محل زخم با آب و صابون و بیرون آوردن وسایل زینتی و جواهرات (مثل انگشتر).

- استفاده از کمپرس سرد برای کاهش درد و تورم (استفاده از یک تکه یخ ولی هرگز نباید اندام گرفتار را در آب یخ غوطه ور ساخت).

- پرهیز از برش محل زخم یا مکیدن محل. زیرا در این صورت ممکن است ضایعات موضعی تشدید شود ولی فشار محل نیش بلافاصله پس از نیش زدن تا حدودی به خروج سم کمک می‌کند.

- جهت کاهش درد، مصرف قرص استامینوفن ۲ از مصرف قرص آسپرین و ایبوپروفن باید پرهیز شود.

